



もう一度、噛む喜びを。

天然の歯とほとんど変わらない自由を。
ノーベルバイオケアのインプラント治療。

インプラントの ご案内

① 歯を失って 悩んでいませんか？

ブリッジにしたら…

- ブリッジを作るために健康な歯を削られてしまう
- ブリッジを支えている歯が痛んでしまい、結局抜くことになってしまう
- 健康な歯とブリッジの見た目が違って見える

部分入れ歯にしたら…

- 銀色のバネが見えて恥ずかしい
- 口臭が気になる

総入れ歯にしたら…

- ガタガタして、硬いものが噛めない
- 食事の際、入れ歯と歯茎の間に食べ物が入り込む
- 歯茎がやせてくるので、作り直さないといけない

インプラントなら、 そんなお悩みを 解決できます。

インプラント治療によって、
天然の歯とほとんど
変わらない感覚で、
物を噛んだり、
会話を楽しむ
ことができます。



西山 真以

●インプラント治療の流れ

① 診査・診断



- インプラントを埋め込む顎の形や噛み合わせを診査するため、お口の中の型をとります。
- 顎の骨の量や質を検査するためレントゲン撮影、またはCT撮影を行います。

② 手術

麻酔をかけて行いますので痛みはありません。骨を削りインプラントを埋め込み、蓋を取り付けて粘膜を閉じます。骨の状態などによって、術式が異なります。



【1回法の場合】

- 1回法の手術の場合は、大きめの蓋を取り付け、お口の中にその蓋が見えるようにして手術を終了します。



【2回法の場合】

- 2回法の手術の場合は、一度目の手術の治癒期間終了後、粘膜を開けて、大きい蓋に取り替える二度目の手術を行います。

③ 仮歯装着



- 治癒したところで場合によっては、仮歯を作り、実際に使用していただきながら形態や装着感などを確認します。
- かみ合わせや強度に違和感があれば歯科医師と相談し、本歯の作成に向けてデータを集めていきます。

④ 最終的な歯の装着



- 仮歯の装着で得た情報を基に歯並びや色をチェックして最終的な本歯を作製します。
- 作製した本歯を装着し、治療が完了します。

⑤ メンテナンス



- 治療が終わった後も、定期検査をしながらきちんと管理していきましょう。

よくあるご質問にお答えします

2

Q インプラントができない人はいますか？

- A 以下の方はインプラント治療ができません。
- 顎の骨の成長が終わっていない年齢の方
 - 歯磨きなどの日常の清掃が十分にできない方
 - チタンへのアレルギーを持っている方
 - アルコール依存症の方
 - 歯科医師と意思疎通がとれない方

Q 痛みはありますか？

- A 手術中は麻酔をしっかりとかけますので、痛みはほとんど感じません。また、お口の中は体の他の部分と比べると、治りやすい部分でもあります。実際に手術された患者さんの感想は、思ったよりも楽だったというものがほとんどです。

Q 手術時間はどれくらいですか？

- A 手術時間はインプラント体の数や手術の難易度によって異なり、個人差がありますが、通常、1本30分～1時間程度です。

Q 費用はどれくらいかかりますか？

- A 症状や治療の内容により負担費用額は異なりますので歯科医師にご相談下さい。インプラント治療には健康保険が適用されませんが、医療費控除の対象になることもあります。

Q インプラントはどれくらいもちますか？

- A 近年、インプラント治療の成功率は飛躍的に伸びています。20年累積残存データとして、上顎90%以上、下顎95%以上とされています。これは上顎の骨質が下顎より弱いからです。40年以上使用している患者さんもいらっしゃいます。

Q 手術後、気をつけることはありますか？

- A 歯科医師による定期健診とご自身による毎日のケアが必要となります。きちんとしたメンテナンスを継続することによって、インプラントを長く快適に使っていくことができます。

インプラントだからできる、 天然の歯と変わらない自由な生活。

●他の治療法との比較

	治療方法とイメージ	硬いものが 噛める	違和感が ない	美しい 仕上がり	保険適応 がある	特徴
インプラント	<p>歯の根の代わりにチタンの棒を骨に埋め込み、その上に歯をかぶせていく方法</p> 	◎	◎	◎	×	<p>▲顎の骨に固定されているので自分の歯と同じように食べることができる。</p> <p>▲周囲の歯に負担をかけない</p> <p>▼簡単な手術が必要</p>
ブリッジ	<p>失った歯の両側の歯を削り、冠を橋渡しすることによって失った歯を補う方法</p> 	○	○	△	△ (材料等に 応じて)	<p>▲固定式のため違和感があまりない</p> <p>▼両隣の健康な歯を削らなければならない。</p> <p>▼周囲の歯に負担をかける</p>
入れ歯	<p>失った歯の周囲の歯に金属の留め金をつけて、取り外し可能な人工の歯を留める方法</p> 	△	△	△	△ (材料等に 応じて)	<p>▲歯を削らずに済む</p> <p>▼食べ物が詰まりやすく、虫歯や口臭の原因になりやすい</p> <p>▼周囲の歯に負担をかける</p>
総入れ歯	<p>取り外し可能な人工の歯を顎の上に乗せる方法</p> 	△	△	△	△ (材料等に 応じて)	<p>▲簡便である</p> <p>▼入れ歯がぐらついたり、ずれたりする</p> <p>▼食べ物が入れ歯と歯茎の間にはさまり、痛むことがある</p>

当院ではノーベルバイオケア社の製品を使用しています。

インプラント治療とは？

インプラント治療とは、何らかの原因で失ってしまった歯の代わりに、顎の骨にチタン製のネジを埋め込み、かぶせ物をして人工の歯を作る治療です。失った歯をこれまでと同じように機能させることが可能な、画期的治療法です。



インプラントの構造



上部構造

アバットメント

インプラント体

インプラントの利点

- 自分の歯と同じ感覚で食べることができる
- 口元のコンプレックスの解消
- 歯を失った部分のみを治療でき、他の歯に負担をかけない



▶ノーベルバイオケアとは

ノーベルバイオケアは、歯科用インプラントを世界で初めて製品展開した、審美歯科修復製品の総合メーカーです。近代インプラントシステムのバイオニアとして世界でNo.1のシェア*と一番長い歴史を誇り、その製品は世界70カ国以上で使用されています。

*2008年度現在



▶ノーベルバイオケア 患者カード

ノーベルバイオケアの製品を使用して治療をすると「ノーベルバイオケア 患者カード」がもらえます。本カードを携帯することによって、患者様ご自身による治療記録の保管が可能になるとともに、この治療記録をもとに、転居先でもメンテナンスが可能です。



広島市中区基町7番33号
 広島市立広島市民病院
 082-221-2291
 歯科口腔外科



ノーベル・バイオケア・ジャパン株式会社
www.nobelbiocare.co.jp

⑤



インプラント治療は、あなたの人生に快適な喜びを与えてくれます…

より良い治療をお選びください！

SimPlant[®]

※2009年現在

SimPlant[®] (シムプラント) は、
ヨーロッパで開発された、世界 53 カ国の
ドクターが使用している、先進のインプラント
術前シミュレーションソフトです。

当院では、安全性と審美性を第一に考え、
シムプラントを活用して、より安心な
インプラント治療を行っています。

ご不明な点はお気軽に医師にご相談下さい。

リーフレット

ロットNo. 20101101
製造年月日 2010/11/01

リーフレット



製造販売業者 株式会社マテリアライズデンタルジャパン
東京都中央区日本橋久松町11-8日本橋Tビル4F

より良い
インプラント治療を
お考えの方へ

あなたにやさしい、先進の歯科治療を…



発行：株式会社マテリアライズ デンタル ジャパン
www.simplant.jp

2010.10



Materialise
Dental

⑥

当院では、SimPlant®(シムプラント：インプラント術前シミュレーションソフト)を活用して、インプラント治療を実施しています。

インプラント治療の手順



当院にてカウンセリング



CT撮影



治療計画の作成



治療計画のご説明



施術実施

⑥'

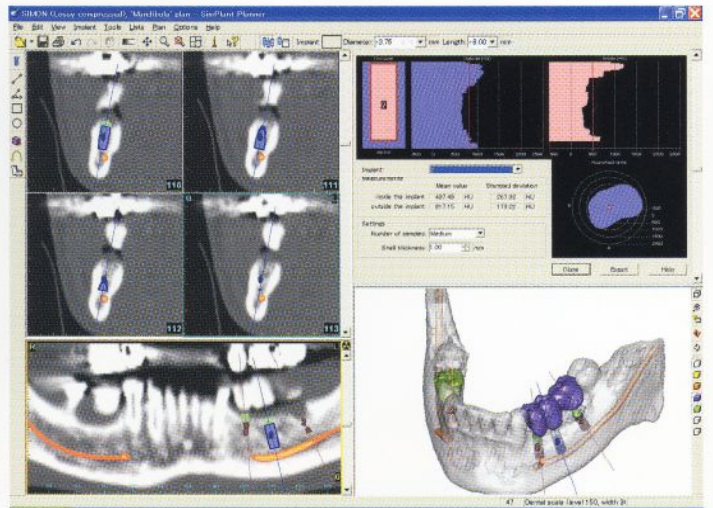
診査・診断の重要性

インプラント治療を適切に行うためには、あごの骨の状態を詳しく調べることが重要です。そこで、治療前にCT撮影を行うようお願いしています。

なぜCT撮影が必要なのでしょう？

歯科医院でよく行うX線撮影は、歯の様子を見たり虫歯の治療をするのにはとても役に立ちます。一方、インプラント治療においては、あごの骨の状態を調べることが重要になります。骨の硬さや形、神経の位置など一人一人異なります。

CTで撮影した画像からは、あごの骨の形や硬さがわかるだけでなく、鼻の病気や口腔内部の炎症なども事前に調べることができます。



SimPlant®で治療計画したイメージ

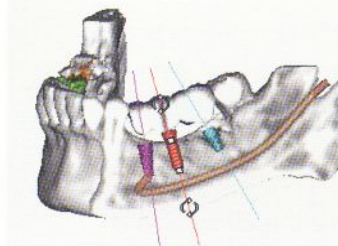
⑦

CT 画像はどう使われるのですか？

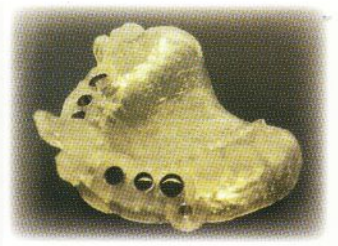
当院では、CT撮影後、コンピュータ上で、SimPlant® (シムプラント)を使用し、リアルな3D画像で、あごの骨の状態を見ながら、診査・診断・治療計画を行います。

- インプラントを埋入するためにあごの骨量が十分かどうか
- 歯根の正確な位置の確認
- 神経の位置の確認

これらの情報に基づき、適切なインプラント治療を3Dで計画します。



治療計画3D画像イメージ



サージガイドイメージ

安全性と予知性

SimPlant® (シムプラント) による、よりの確な治療計画と患者さん毎に作成されたSurgiGuide® (サージガイド)を使用した場合、インプラントを治療計画通りの位置によりスムーズに、より正確に埋入することができます。

オペ時間の短縮や、予測性の高い治療で危険性や負担を軽減します。



治療後・・・

思い描いていた笑顔が現実に・・・

SimPlant® (シムプラント) を用いることで、事前に、よりの確な情報を把握し、治療計画を行い、患者さんがより安心できるインプラント治療を目指しています。

